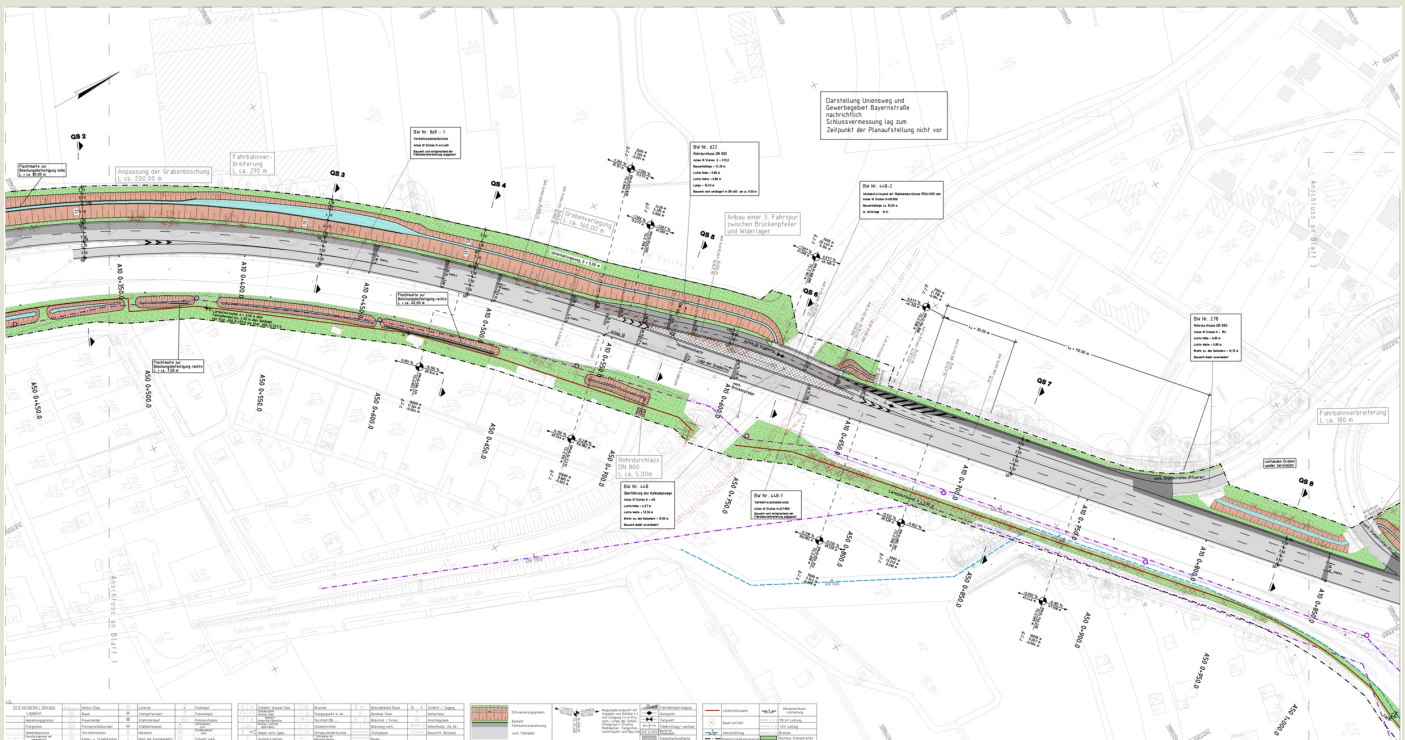


<b>Projekt</b>	<b>Bundesstraße 6, Autobahnzubringer Überseestadt</b>
<b>Bearbeitungs- / Bauzeit</b>	2004 - 2009, Verfahrensstand: abgeschlossen
<b>Bausumme</b>	ca. 4,5 Mio. € (Gesamtleistung)
<b>Leistungen</b>	Lph. 1 - 8, § 57, für Ingenieurbauwerke und Verkehrsanlagen, wasser-technische Untersuchungen, Vermessung, UVS, FFH-Gutachten, LBP, LAP
<b>Honorarsumme</b>	220.000 €
<b>Technische Angaben</b>	Erweiterung der stadteinwärtigen Richtungsfahrbahn von zwei auf drei Fahrspuren, Überplanung des gesamten Entwässerungssystems, Lärmschutz
<b>Auftraggeber</b>	Amt für Straßen und Verkehr, Bremen



Projekt

Bundesstraße 6, Autobahnzubringer Überseestadt

