

**Projekt**

**Autobahnzubringer Horn-Lehe**

**Bearbeitungs- / Bauzeit**

2001 - 2006, Verfahrensstand: abgeschlossen

**Bausumme**

ca. 2,5 Mio. €

**Leistungen**

Straßenplanung Lph 1 - 5, wassertechnische Untersuchung, Vermessung, UVS, FFH-Gutachten, LBP, LAP

**Honorarsumme**

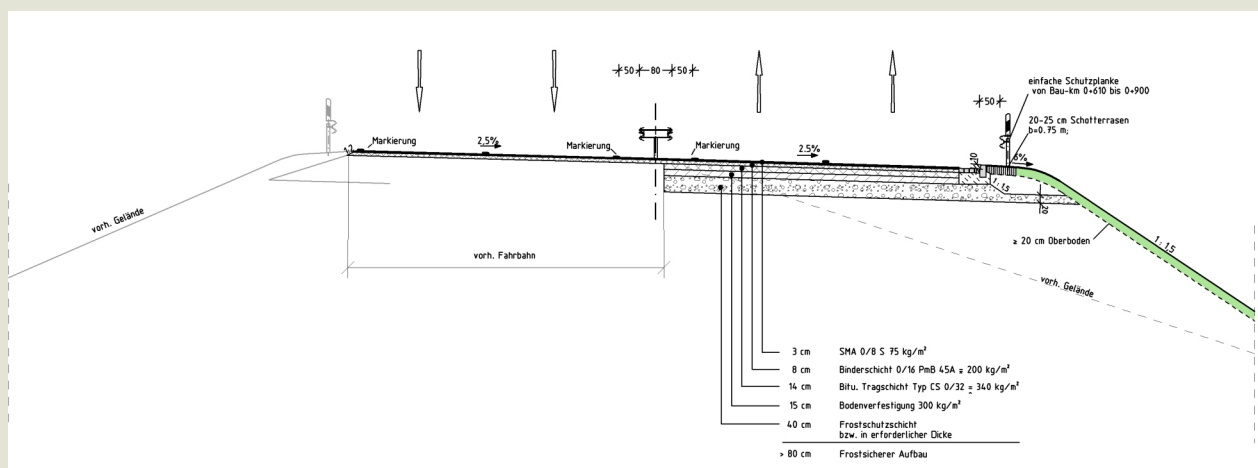
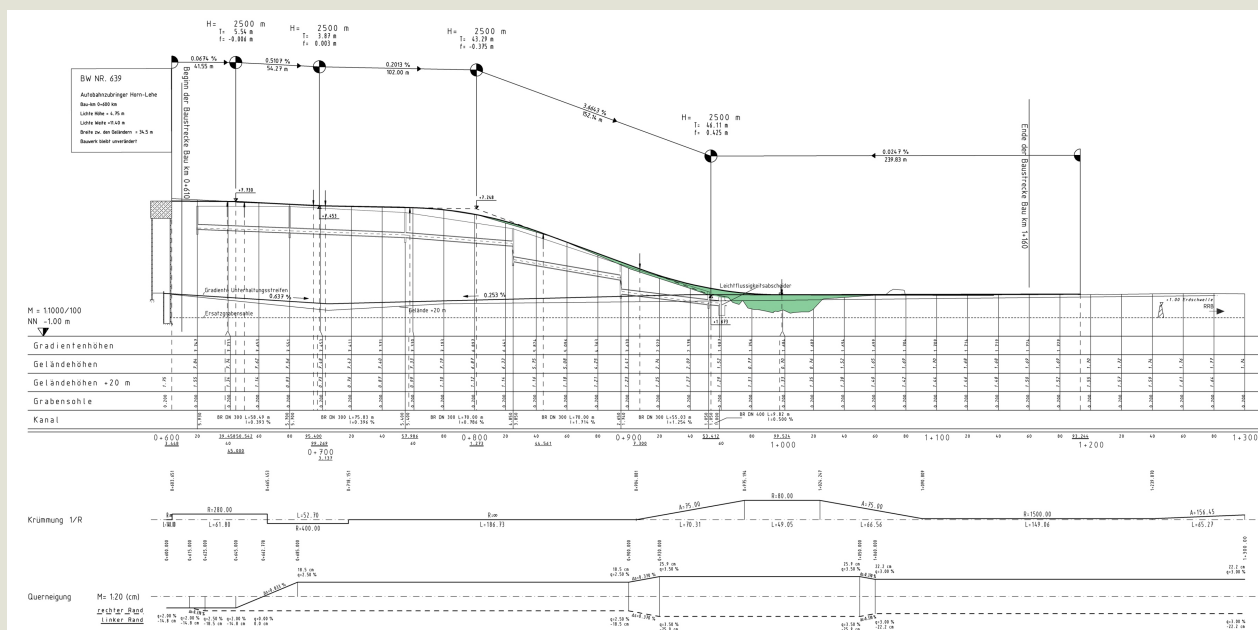
ca. 280.000 €

**Technische Angaben**

Erweiterung des Autobahnzubringers zwischen BAB A 27 AS Universität / Horn-Lehe und der Lilienthaler Heerstraße von zwei auf vier Fahrspuren, Entschärfung des Unfallschwerpunktes "Horner Kurve", Neuberechnung sämtlicher Entwässerungseinrichtungen

**Auftraggeber**

Amt für Straßen und Verkehr, Bremen



Projekt

Autobahnzubringer Horn-Lehe

